

la manzana beneficiada, las monjas

- Route berechnen Verlauf
- A** **Barranco de la Monja**  
33107 Santa Cruz de Tenerife, Provinz Santa Cruz de Tenerife, Spanien
  - B** **Convento Clausura Monjas Clares**  
Calle de San Juan 15, 38201 Cruz del Camino de La Laguna, Santa Cruz de Tenerife, Spanien  
+34 922 25 77 26  
www.2.berlita
  - C** **Churreria La Monja**  
Calle Ponsela dos A, Calle Harco, 8, 38107 Santa Cruz de Tenerife, Spanien

- Orte
- Meine Orte
  - Sichtverstellung
  - Temporäre Orte

- Ebenen
- Primäre Datenbank
  - Ankündigungen
  - Grenzen und Beschriftungen
  - Orte
  - Fotos
  - Straßen
  - 3D-Gebäude
  - Wetter
  - Galerie
  - Mehr
  - Gelände



Suchen

la manzana tenerife, las monjas

Route berechnen Verlauf

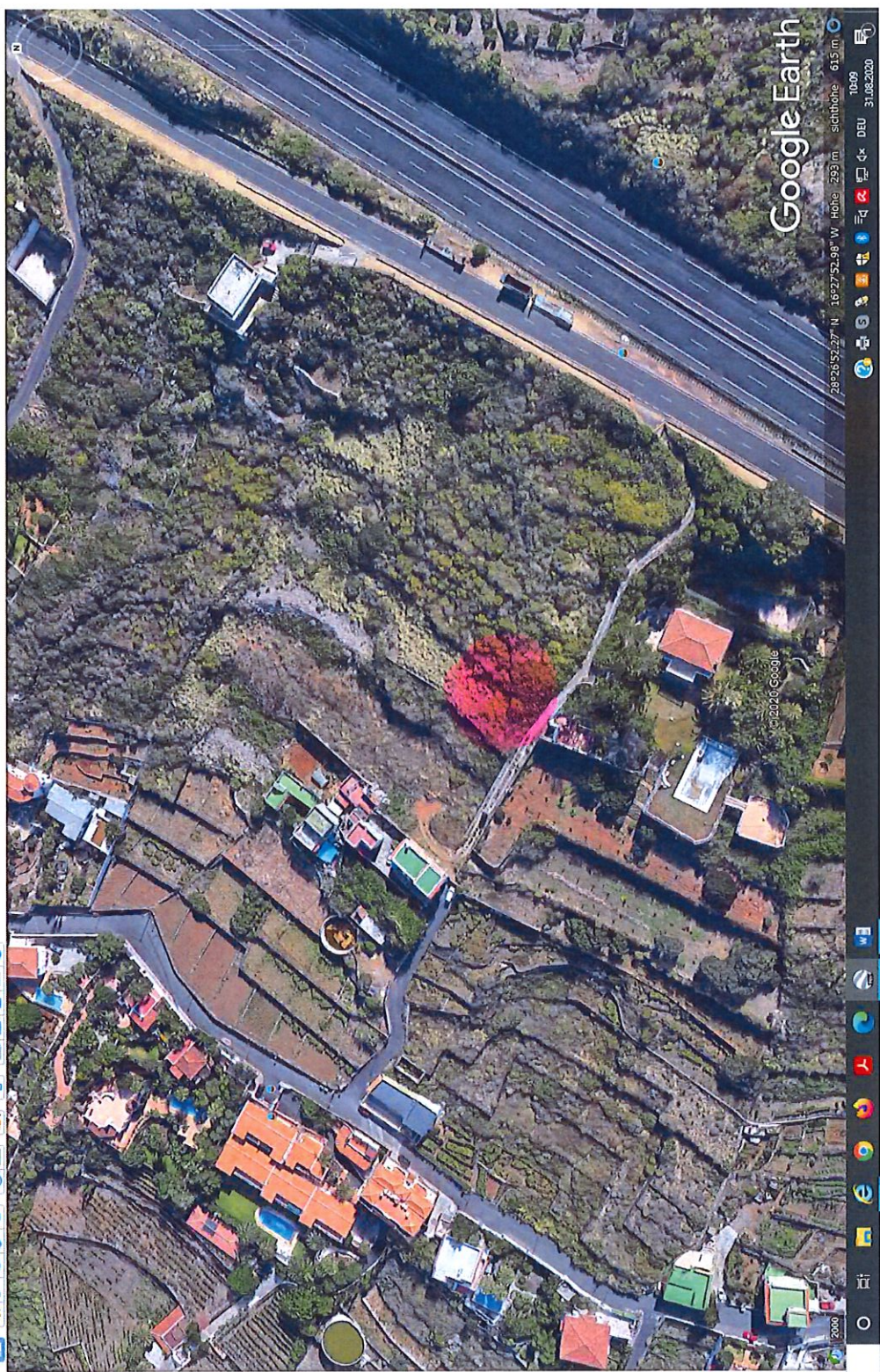
- A** **Barranco de la Monja**  
38107 Santa Cruz de Tenerife, Provinz Santa Cruz de Tenerife, Spanien
- B** **Convento Clausura Monjas Claras**  
Calle Nava y Grimon, 15, 38201 San Cristóbal de La Laguna, Santa Cruz de Tenerife, Spanien  
5 Entwürfe
- C** **Churrería La Monja**  
Calle Nardo, 8, 38107 Santa Cruz de Tenerife, Spanien

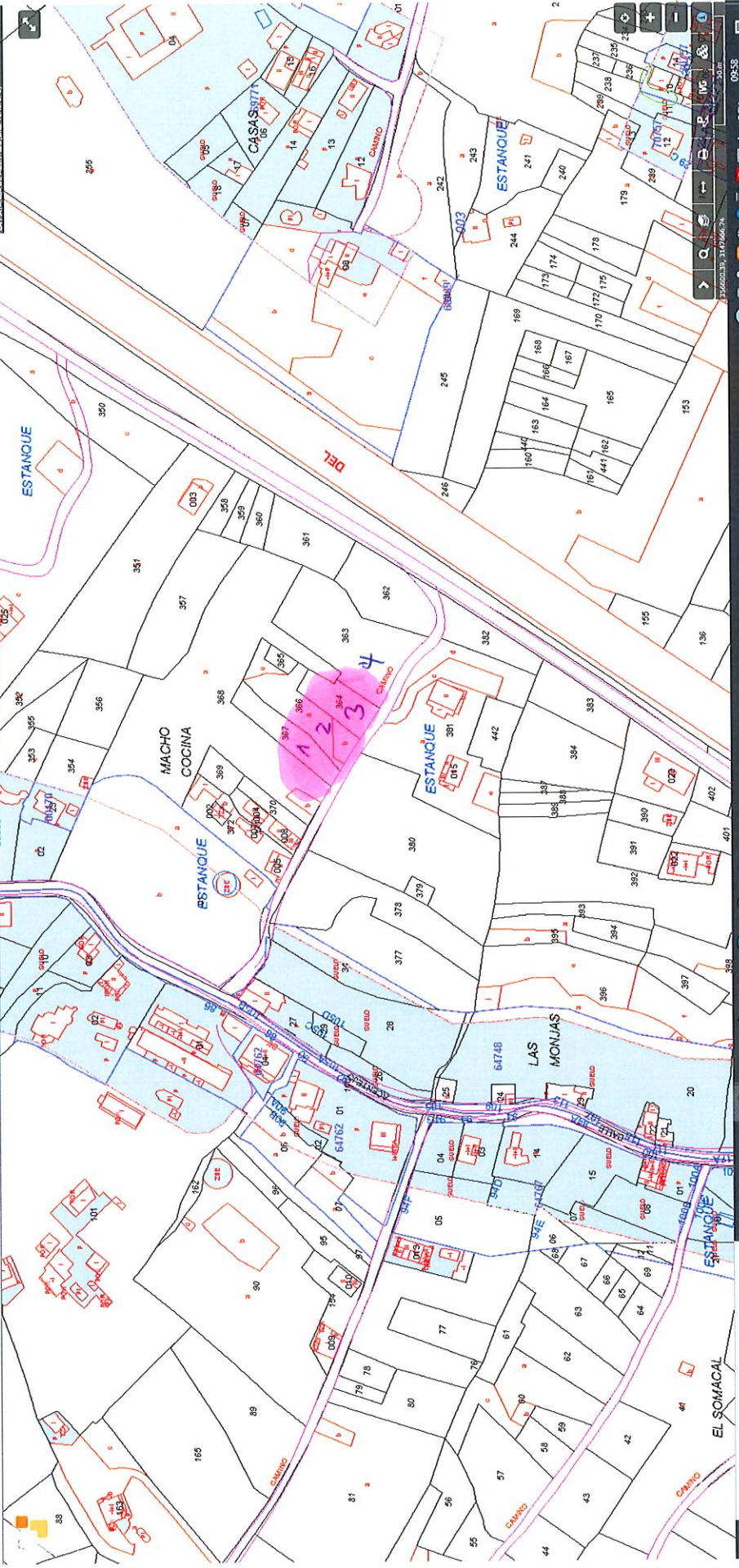
Orte

- Meine Orte
- Signpost-Tour
- Temporäre Orte

Ebenen

- Primäre Datenbank
- Ankündigungen
- Grenzen und Beschriftungen
- Orte
- Fotos
- Strahlen
- 3D-Gebäude
- Wetter
- Galerie
- Mehr
- Gelände







## Sede Electrónica del Catastro

[Consulta y certificación de Bien Inmueble](#)

[CARTOGRAFÍA](#)

[CONSULTA DESCRIPTIVA Y GRÁFICA](#)

[IMPRIMIR DATOS](#)

### DATOS DESCRIPTIVOS DEL INMUEBLE

Referencia catastral **38025A003003660000XY**  
 Localización **Polígono 3 Parcela 366  
MACHO COCINA. LA MATANZA DE AGENTEJO (S.C. TENERIFE)**  
 Clase **Rústico**  
 Uso principal **Agrario**

### PARCELA CATASTRAL

Localización **Polígono 3 Parcela 366  
MACHO COCINA. LA MATANZA DE AGENTEJO (S.C. TENERIFE)**  
 Superficie gráfica **984 m<sup>2</sup>**

### CULTIVO

Subparcela	Cultivo/Aprovechamiento	Intensidad Productiva	Superficie m <sup>2</sup>
a	C- Labor o Labradío seco	02	691
b	E- Pastos	02	151
c	E- Pastos	02	142

¿Cómo se pueden obtener datos protegidos (titularidad y valor catastral) de los inmuebles y certificados telemáticos de los mismos?

Normativa reguladora

Política de privacidad

Accesibilidad

Mapa web

Zur Suche text hier eingeben

# Sede Electrónica del Catastro

Consulta y certificación de Bien Inmueble

CARTOGRAFÍA

CONSULTA DESCRIPTIVA Y GRÁFICA

IMPRIMIR DATOS

## DATOS DESCRIPTIVOS DEL INMUEBLE

Referencia catastral 38025A00303640000XA  
Localización Polígono 3 Parcela 364  
MACHO COCINA. LA MATANZA DE ACENTEIO (S.C. TENERIFE)  
Clase Rústico  
Uso principal Agrario

## PARCELA CATASTRAL

Localización Polígono 3 Parcela 364  
MACHO COCINA. LA MATANZA DE ACENTEIO (S.C. TENERIFE)  
Superficie gráfica 539 m<sup>2</sup>

## CULTIVO

Subparcela	Cultivo/Aprovechamiento	Intensidad Productiva	Superficie m <sup>2</sup>
0	E- Pastos	02	539

¿Cómo se pueden obtener datos prototipos (titularidad y valor catastral) de los inmuebles y certificados telemáticos de los mismos?

3

Normativa reguladora

Política de privacidad

Accesibilidad

Mapa web

Zur Suche Text hier eingeben

